

# 桃園市政府性別平等課程地圖

115 年 1 月 21 日府人考字第 1150011482 號函訂定

受訓對象	年度	訓練類型	實體課程內容 (擇 1 主題辦理)	每年訓練 時數	實體 建議最低時數
一般公務人員及 其他專任人員	第一年	基礎（數位或實體） <sup>註1</sup>	1. 性平政策概論（含性別主流化和公務推展） 2. 性別意識一般通論 3. CEDAW 導論 4. 認識多元性別(含 DEI、性別權益保障) 5. 性別暴力防治(含公部門防治意識) 6. 性騷擾防治法規及實務運作	2 小時	無限制
	第二年	進階（實體）	1. 以 CEDAW 及性別分析擇一探討性別平等政策綱領 <sup>註2</sup> 之案例 2. 多元性別權益保障、本府同仁關注之多元性別議題 <sup>註3</sup> (含不利處境者交織性議題)	2 小時	2 小時
政務人員及主管 人員	第一年	基礎（數位或實體）	1. 政策的性別視角 2. 促進性平的媒體溝通 3. 性騷擾防治法規及政策	2 小時	無限制
	第二年	進階（實體）	1. 性平議題的全球化與在地化 2. 性別分析如何融入政策規劃與預算分配 3. 以 CEDAW 及性別分析擇一探討性別平等政策綱領之政策規劃(含不利處境者交織性議題)	2 小時	2 小時
性平業務人員	第一年	基礎（數位或實體）	1. CEDAW 導論及性別主流化工具 <sup>註4</sup> 運用 2. CEDAW 導論及性平考核機制及運作 3. 以 CEDAW 及性別分析擇一探討性別平等政策綱領之性平方案規劃	10 小時	4 小時
	第二年	進階（實體）	1. 性別預算與分析、性別影響評估、性別議題政策規劃、性平觀點融入業務實務情境與案例探討 2. 本市性別圖像運用 CEDAW 實務與案例研討 3. 性平政策分析如何落實於政策與預算規劃	10 小時	6 小時
性騷擾防治業務 人員	第一年	基礎（數位或實體）	1. 性騷擾防治專業知能(含性騷防治基本架構) 2. 跟蹤騷擾防制法規及概念 3. 性別霸凌及其防範之道	10 小時	4 小時
	第二年	進階（實體）	1. CEDAW 如何討論性騷擾防治 2. 性別主流化六大工具如何運用於性騷擾防治 3. 性騷擾防治政策及交錯議題研討(含法規、調查技巧)	10 小時	6 小時

※備註：

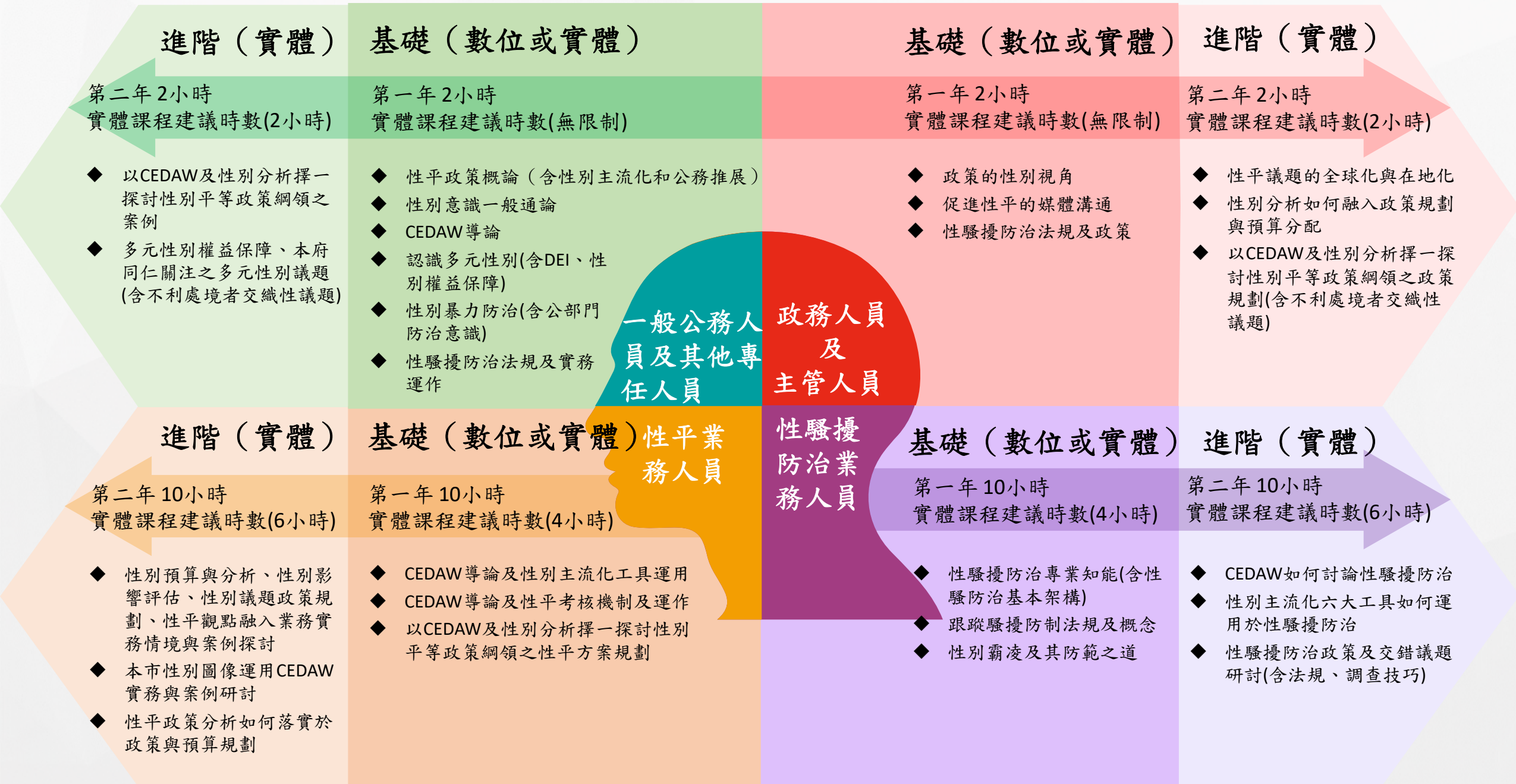
1. 基礎（數位）課程內容：本府聘請專家擇定，詳如後**附件 1**。

2. 以兩年為一期，自「性別平等政策綱領六大推動策略」擇兩策略為課程主軸，六大策略如下：「權力、決策與影響力」、「就業、經濟與福利」、「教育、媒體與文化」、「人身安全與司法」、「健康、醫療與照顧」、「環境、能源與科技」，實施後六年內每年策略均不重複。

3. 本府同仁關注之多元性別議題：本府每年辦理調查，詳如後**附件 2**。

4. 性別主流化六大工具：性別統計、性別分析、性別預算、性別影響評估、性別意識培力、性別平等機制。

# 桃園市政府性別平等課程地圖



## 桃園市政府擇定性別平等數位基礎課程一覽表

115年1月1日

課程平台	課程類別	課程名稱	講座資訊	課程認證 時數	課程網址
e等公務園+ 學習平臺	消除對婦女一切形式歧視公約(CEDAW)實務及案例研討	性別與空間	國立中山大學公共事務管理研究所 彭淦雯教授	2	<a href="https://reurl.cc/3K7YZX">https://reurl.cc/3K7YZX</a>
	消除對婦女一切形式歧視公約(CEDAW)實務及案例研討	認識性騷擾防治三法	國立臺北大學 郭玲惠教授	2	<a href="https://reurl.cc/zqlN40">https://reurl.cc/zqlN40</a>
	教育、媒體與文化	性別平等與媒體素養	國立政治大學傳播學院新聞學系 方念萱副教授	2	<a href="https://reurl.cc/W0R17Z">https://reurl.cc/W0R17Z</a>
	多元性別權益保障	認識跨性別者及其處境	衛福部金門醫院精神科 徐志雲主治醫師	2	<a href="https://reurl.cc/NY4Rge">https://reurl.cc/NY4Rge</a>
	性別預算	性別預算概念與實務	行政院性別平等處	2	<a href="https://reurl.cc/K84Qon">https://reurl.cc/K84Qon</a>
	權力、決策與影響力	「性別平等，共治共決」－ 權力、決策與影響力	國立臺灣大學政治學系 黃長玲教授	2	<a href="https://reurl.cc/NY4Rm6">https://reurl.cc/NY4Rm6</a>
	性別影響評估	「性別影響評估」－ 看見性別、回應性別	行政院性別平等處 辜慧瑩參議	2	<a href="https://reurl.cc/eML02W">https://reurl.cc/eML02W</a>
臺北e大	性別分析	[性別平等] 性別分析撰寫實務培訓	臺北市性別平等辦公室 洪芳婷研究員	2	1、請至臺北e大首頁（網址： <a href="https://elearning.taipei/mpage/">https://elearning.taipei/mpage/</a> ），登入帳號 2、於「搜索」欄位，輸入 「課程名稱」，按搜索 3、就會出現本課程，於課程 畫面，點「直接報名」，即 完成選課。

備註：本表將依專家意見、同仁課程需求及課程增刪滾動式檢討更新。

## 桃園市政府 115 年同仁關注多元性別議題一覽表

115 年 1 月 1 日

序號	關注議題
1	多元家庭形態與法律保障
2	多元性別友善環境建構（硬體與制度）
3	多元性別者的職場平等與權益保障
4	多元性別社會支持系統與心理健康
5	多元性別相關之性別暴力與安全保護
6	多元性別之反歧視與文化敏感度
7	多元性別與法律制度（性平三法整體視角）
8	多元性別認同與性別光譜理解

備註：本表將於定期調查本府同仁關注議題後檢討更新。